

Käänulised teed

Muusika / sõnad: Airi Liiva / vokaalseade: Piret Laikre

Tempo: ♩ = 133

Intro

Ab Db Ab Eb Ab Db Eb Ab Db Ab Eb Ab Db Eb Ab

Instrumentaalkäik unisonis

A1

1-3 hääl

Ab Eb Db Eb Db Eb

1.Kää-nu-li-sed, vää-nu-li-sed, sii-ru-li-sed, vii-ru-li-sed on mu ko-du-ai-a teed.

1-2 hääl

3 hääl

Db

1-2 hääl

3 hääl

Db

14

1-3 hääl

Ab Eb Db Eb Db Eb

Sin-ka-li-sed, von-ka-li-sed, künk-li-kud ja au-gu-li-sed, rat - ta-ga ma möö-dan need.

B1

Ab Db Ab Eb Ab Db Eb

Vän - tan sin - na - tän - na, söi - dan maa - le - lin - na. Juus - tes mul vu - hi - seb tuul.

Vän - tan tän - na, söi - dan lin - na. Juus - tes mul vu - hi - seb tuul.

22

Ab Db Ab Eb Ab Db Eb A>

Vaa - tan lin - de, pil - vi, si - ni - lit - le sil - mi. Möö - du - vad põö - sad ja puud.

Vaa - tan pil - vi, si - ni - sil - mi. Möö - du - vad põö - sad ja puud.

B2

Ab Eb Db Eb Db Eb

Lil - le, kõr - re, vaa - rik, lõh - na on mu ko - du - nur - me teed.

2.Lil-le-li-sed, kõr-re-li-sed, vaa-rik-var-re-lõh-na-li-sed on mu ko - du - nur - me teed.

Pidupäev

Tempo: ♩ = 142

Muusika / sõnad: Airi Liiva / vok. seade: Piret Laikre

Intro C F ^{2x Am}_{1x C} G C F 1. G C 2. G C

A1 C F C G C F G C

1. Kee-gi___ käis uk-se-ta-ga kõ-lis-tas pil-li Kee-gi___ käis ak-na all ja lau-lu lah-ti löi

10 C F Am G C F G C

Kee-gi___ käis hom-mi-kul ja kin-kis mul lil-li Kee-gi___ käis hil-ja õh-tul, uu-e vii-si tõi

B1 C F C G C F G C

2h Kuu-la___ mu sõb-ra-ke-ne, kuu-la,___ Sa kuu-la Kuu-la,___ kuis lau-lu-hääl-test he-li-seb me õu

1h 3h Kuu-la,___ kuu la,___ Sa kuu-la Kuu-la,___ he-li-sebme õu

18 C F Am G C F G C

2h Kuu-la___ mu sõb-ra-ke-ne, kuu-la,___ Sa kuu-la Kuu-la,___ kuis pil-li-män-gust ka-jab mi-nu põu

1h 3h Kuu-la,___ kuu la,___ Sa kuu-la Kuu-la,___ ka-jab mi-nu põu

A2 Db Gb D> Ab Ab Db Ab Db

2h 2. Tul-di___ koos sõb-ra-ga ja ük-sin-da tul-di Hää-li___ nii vär-vi-li-si kõ-las tae-va all

1h 3h 22 ük-sin-da tul-di kõ-las tae-va all

Õnnelike inimeste maa

Muusika / sõnad: Airi Liiva / seade: Anna Lea Haamer, Triin Norman

Tempo: ♩ = 70

Intro Ab2 Eb2 Ab2 Eb/G Fm7 Eb2 Db2

4 EbΔ

1. I-ga

A1 Eb Bb/Eb Ab/Eb Eb Bb/Eb Ab/Eb Ab Eb2/G

tun-ne, mõ-te, tu-ju si-nu sees saab o-ma ku-ju. Ol-gu tu-sa - ne või hall, rõõ-must

8 Ab Bbsus4 Eb Bb/Eb Ab/Eb Eb Bb/Eb Ab/Eb

keer-lev nae-ru - pall. I-ga tun-ne, mõ-te, tu-ju si-nu sees saab o-ma ku-ju. Sa-le

12 Ab Gm7 Fm7 Bbsus4 B>

sil - mad kor-raks siis, la - se mu-red len - du nii. Sest et

B1 Ab Fm7 Bb Eb/G Ab Fm7

õnn e-lab õn-ne-li-ke i-ni-mes-te juu-res. Sest et rõõm e-lab rõõm-sa-te i-ni-mes-te

15

Pühapäev

Muusika ja sõnad: Airi Liiva / seade: Triin Norman

Tempo ♩ = 140

Intro

G D/F# Em7 A D Dsus4



1. On pü - ha -

A1 A2

D Asus4 G Asus4 A



päev, vaa - ta, ka - lend - ris näen, käes on va - ba - dus! — On pü - ha -

päev, as - tu üks samm ja näed, Ii - gud len - na - tes! — On pü - ha -

D Asus4 G Asus4 A



päev, tun - ne ja tõs - ta käed, läi - nud u - ni - sus! —
päev, vas - tu sul an - nan käed, soo - jalt em - ma - tes. —

13 Em G/A A Em7 Asus4 A



Tu - ba pann - koo - gi - lõh - na - dest tul - vil, uk - sel sõb - rad on ju - ba hoos.
Õu - es kuul - da on lin - du - de hää - li, ta - han laul - da koos nen - de - ga.

17 G A Em7 Asus4

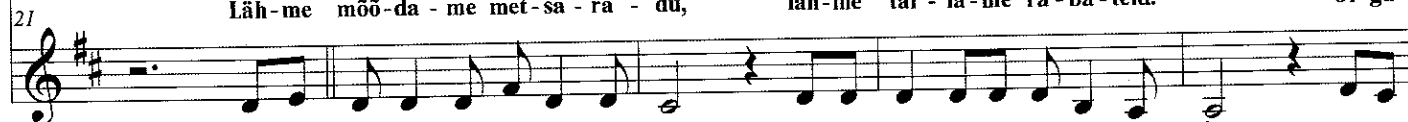


Kõi - gil oo - tus ja ä - re - vus sil - mis. Tu - le, o - le - me koos!
Õ - hus kan - da end tuu - lel kui lind - prii la - seks va - ba - na.

21 A B1 D Asus4 G Asus4



Läh - me mõõ - da - me met - sa - ra - du, läh - me tal - la - me ra - ba - teid! Ol - gu



Laskem laulda

Muusika / sõnad: Airi Liiva / seade: Triin Norman

Tempo: ♩ = 120

Intro Eb Db/Eb Ab/Eb Db/Eb Ab/Eb Bbsus

A1 Eb Ab Bb Eb Eb Ab Bb

1. Lin-du ei saa puu - ripan - na, kui ta ta-hab len-na-ta. Jal-gu ei saa kin-ni hoi-da, tant-si-da kui ta-ha-vad.

11 Eb Ab Bb Eb Eb Ab Bb

Suud ei to-hi luk-ku pan-na, lau-lud pea-vad kõ-la-ma. U-nis-tu-si mil-jo-neid ei to-hi ä-ra kee-la-ta!

B1 Eb Ab Fm7 Bb7 Cm7 Fm7 Ab Bb7

Las-kem laul - da, kui on röö-mus meel. Las-kem tant - si-da, hing hüp-pab sees.

19 Eb Ab Fm7 Bb7 Ab Eb/G Fm7 Bb7

viis mu sees kee - rel - des läeb

Tun - des, kui-das lau-lu - viis mu sees ai-na kee-rel-des, kee-rel-des len - du läeb.

23 F Ab Eb Bb

läeb, kee - rel - des läeb

läeb, ai-na kee - rel - des, kee - rel - des len - du läeb.

A2 Eb Ab Bb Eb Eb Ab Bb

2. Nae-ru ei saa kin-ni hoi-da, sõ-ber, kui mind kõ-dis-tab. Lin-nu-nok-ka vai-gis-ta-da, ok-sa peal, kui sä-dis-tab.

30 Eb Ab Bb Eb Eb Ab Bb

Puu-de-le-hed sii - a-sin-na o-mas rüt-mis lü-gu-vad. Lap-si ei saa pea-ta-da, kui ü-les al-la kii-gu-vad.