

- Talve lood -

6. KÖHA PERE

L. Tungal

D

1. KÖ - HA-POISS SEE VÕT - TIS NAI - SE,

A D D

KÖH - KÖH - KÖH, NO-HI-SE-JA VÄ - LIS -

A D

- MAI - SE, KÖH - KÖH - KÖH.

G

Refr.: MEI - E JUUR-DE LÄ - BI RO - HU

D A

NOH - NOH - NOH, HII-LIS KÖ-HA NAI - NE

1. D7

NO - HU NOH - NOH - NOH.

- Talve lood -

9. VASTLAD

T. Tootsi

B^b

1. MA TEAN TÄP - SELT, MIS ON VAST - LAD.

F

KEL - GU - GA PEAB LIU - GU LASK - MA.

2.s.

KEL - LEL KÕI - GE PI - KEM LIUG,

B^b

SEL - LEL PIKK SAAB LI - NA - KIUD. 2.s.+2.refr.

E^b B^b

Refr.: KUID KAS KA - PIS SA - LA - JA SAAB

1. F B^b

LI - NA PI - KAKS KAS - VA - DA? 3.refr.

- Talve lood -

12. TALVE MURE

H. Käo

Cm 




1. Ü - LE LA-GE-DA JA LAA-NE TALV PEAB


G



O - MA TAL-VE-PLAA-NE. Ä - RA



JÕUD - NUD MIN - NA KU - RED, NÜÜD ON



HOO - PIS TEI - SED MU - RED, NÜÜD ON

Cm   C7



HOO-PIS TEI-SED MU-RED. Refr.: SUU-REST

C7



MU - REST EI SAA UND: KAS MUL

- Talve lood -

15. LANGES LUMEHELBEKE

L. Andre



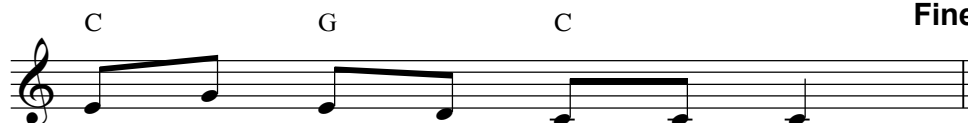
Refr.: LAN - GES LU - ME - HEL - BE - KE



AL - LA KÜL - MUN'D MUL - LA - LE,



LAN - GES LU - ME - HEL - BE - KE



AL - LA KÜL - MUN'D MUL - LA - LE.



1. MAA - ILM HOO - PIS UUS ON TÄ - NA,



KÕIK NII HE - LE, KAR - GE, SÄ - RAV.

- Talve lood -

17. TALI TULEB, TALI LÄHEB

H. Käo

D

1. TA - LI TU - LEB, TA - LI LÄ - HEB,

A

TAL ON MU - JAL OL - LA.

SU - VEL EI TAL O - LE AE - GA

D **Lõpp**

MEI - LE KÜL - LA TUL - LA.

G

Refr.: KUI TA TU - LEKS, O - LEKS PAL - JU

D

PA - HAN - DUST JA TÜ - LI,

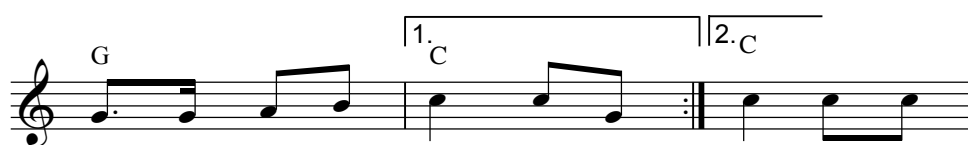
- Talve lood -

23. VEEBRUAR

L. Tungal



Refr.: ON KÜÜN - LA-KUUS ÜKS MÕ - NUS PÄEV A -



-HOI, NÜÜD KÄES ON VAST - LAD! ON VAST-LAD! NEED



1. VAST - LA - KUK - LI MOO - DI MÄED, EKS
LIU - GU LA - SEB PI - KA TEE, SEE



KUT - SU I - GA LAST NAD, NEED
SAAB KA PI - KAD LI - NAD, KES



VAST - LA - KUK - LI MOO - DI MÄED, EKS
VAST - LA - SÕI - TU - SID EI TEE, NEED