

- Sügise lood -

4. SÜGISE KÜLASKÄIK

E. Karner



1. TU - LI KÜL - LA SÜ - GIS HEA,



ÜT - LES TE - RE, PAI - TAS PEAD.



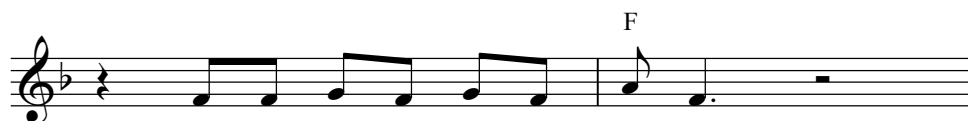
TU - LI KÜL - LA SÜ - GIS HEA,



ÜT - LES TE - RE, PAI - TAS PEAD.



Refr.: METSSAI KIN - GIKS KIR - JU KUU - E,



SEE - NED PÄ - HE MÜT - SID UU - ED.

- Sügise lood -

5. EDEV SEEN

H. Muller

1. SEEN ÜKS-KORD TEL - LIS KÜ - BA - RA, NII

A
LAI - A - ÄÄR - SE, SÜ - GA - VA. TA

B^b
O - LI E - DEV SEEN, TA

F C F
O - LI E - DEV SEEN. SIIS

B^b
HA - RA - KA - EIT LO - BI - SES: "EI

F
SUL - LE HÄS - TI SO - BI SEE, LIIG

G
VA - NAKS SIND TA TEEB! LIIG

- Sügise lood -

24. HIIR RUKKIS

E. Esop



VIL - JA - PÖLD JA VIL - JA - ME - RI,



HIIR SEAL PU - GIS VIL - JA - TE - RI.



LÄ - HE - DU - SES POL - NUD KAS - SI,



KES TA PLAA - NID A - JAKS SAS - SI.




PÄ - RIS MU - RES O - LI TA, ET

- Sügise lood -

25. SÜGISLAUL

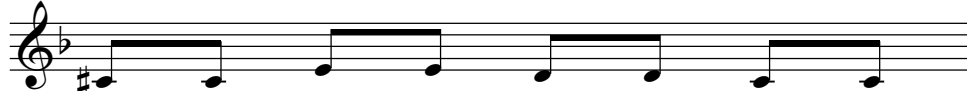
H. Mikussaar

Dm

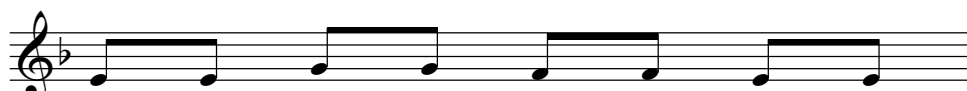


LE - HED JU - BA PUU - DELT LÄI - NUD,

A




KÜL - LAP TORM NEIL KÜ - LAS KÄI - NUD.




AI - NULT KUUSK JA MÄND ON HAL - JAD,

1. Dm A




TEI - SED PUUD ON PÄ - RIS PAL - JAD.

2. A Dm



TEI - SED PUUD ON PÄ - RIS PAL - JAD.

Gm



Refr.: LIN - NUD LEN - NA - NUD ON Ä - RA,

- Sügise lood -

26. SÜGIS, SEE ON SAAGITOOJA

H. Mikussaar

Cm

1. SÜ - GIS, SEE ON SAA - GI - TOO - JA,

5.s.

Fm

TÄI - DAB MET - SAD, AI - AD.

G

PÄI - KE LÄ - HEB VA - REM LOO - JA,

5.s.

Cm

TAA - MAL PÕL - LUD LAI - AD.

6.s.

2. TUUL SEE JÄR - JEST HOO - GU LI - SAB,

C⁷

Fm

LIN - DU - DEL ON KII - RE.